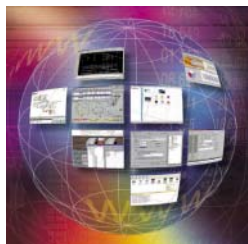


Pour vos solutions d'automatisme

Collaborative Automation Partner Program

Unifiez votre système
d'automatisme et de
supervision



Schneider Electric
et AREAL



Merlin Gerin
Square D
Telemecanique

Schneider
 **Electric**
*Building a New Electric World**

> Réunir les compétences pour un système global d'automatisation unifié.



AREAL et Schneider Electric mettent en commun leur savoir-faire et offrent un système global cohérent pour l'automatisation de vos procédés.



L'information partagée pour l'unicité des données

Plus que de l'import/export d'information, la liaison dynamique entre TOPKAPI et Unity Pro permet un partage effectif des informations communes tout au long de la vie d'un projet : les variables peuvent être ajoutées et modifiées indifféremment dans chaque outil.

La capacité de structuration pour plus d'efficacité

Utiliser des variables structurées, c'est pouvoir définir ses propres objets et les manipuler globalement sans avoir à traiter dans le détail chaque composant élémentaire. En une seule opération, vous créez l'instance globale de l'objet et vous vous affranchissez des tests sur les détails des sous-ensembles.

Liaison de données

Mise au point depuis plusieurs années dans TOPKAPI avec l'assistant SOFTLINK, la technique de liaison de données devient bidirectionnelle avec Unity Pro. Plus ouverte et plus dynamique, elle permet d'utiliser l'outil le plus adapté à chaque partie du projet et à chaque domaine d'application tout en travaillant sur des données communes.

Une supervision conçue pour les automatismes

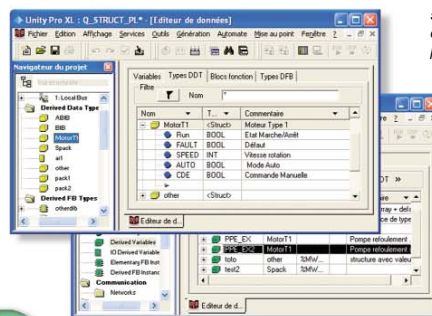
Logiciel de supervision conçu par des spécialistes de l'automate programmable, TOPKAPI propose toutes les fonctions d'un système SCADA complet :

- Acquisition.
- Traitement et mise en forme des données d'automatisme.
- Gestion des défauts et des historiques.
- Synoptiques graphiques animés.
- Conduite multiposte en client/serveur.
- Recettes et procédés batch.
- Rapports et bilans.
- Ouverture et intégration aux systèmes MES/ERP.

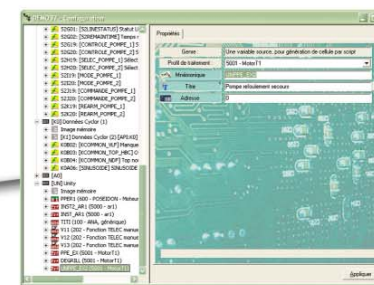
Pour faciliter et accélérer la réalisation des applications, TOPKAPI offre les fonctions avancées qui permettent d'exploiter au mieux le lien avec Unity Pro :

- Création et manipulation aisée d'objets génériques.
- Héritage.
- Bibliothèque de symboles graphiques.
- Gestion de calculs.
- Fonctions zoom étendus.

1• Définir une variable structurée dans Unity Pro...

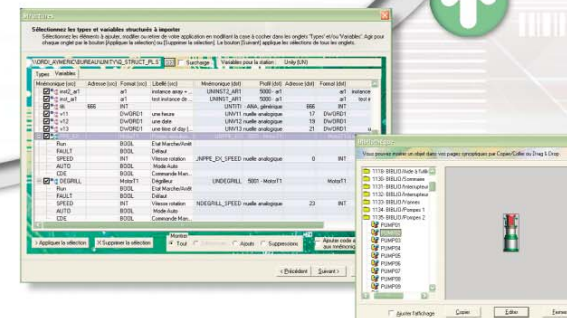
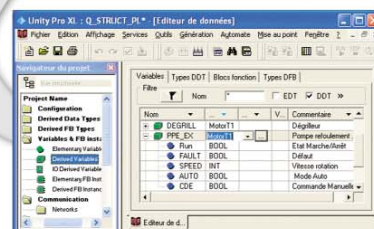


5• Le projet Unity Pro est mis à jour par Topkapi



4• L'opérateur modifie dans TOPKAPI les variables de Unity Pro ou en crée de nouvelles...

2• Déclarer plusieurs instances de variables élémentaires et structurées...



3• TOPKAPI voit les variables élémentaires et les données structurées de Unity Pro et l'opérateur décide de les intégrer à la supervision...

> Choisissez la performance et l'efficacité

Le partenariat entre Schneider Electric et AREAL vous permet de disposer de solutions d'automatisation de procédés faciles et rapides à mettre en œuvre.

- **Unicité** de saisie des informations.
- **Données structurées** pour faciliter la mise en œuvre et réduire les volumes d'information à traiter.
- **Cohérence** des données.
- **Réduction** des coûts de paramétrage, tests, maintenance.



Des services étendus grâce à la couverture mondiale de Schneider Electric

- **Une disponibilité permanente et mondiale**
Avec plus de 5000 points de vente dans 130 pays, vous êtes assurés de trouver partout la gamme de produits conformes à vos besoins et répondant parfaitement aux normes des pays utilisateurs.
- **Support technique dans le monde entier**
Schneider Electric vous apporte toute l'assistance technique nécessaire à travers le monde. Nos techniciens sont à votre disposition pour étudier avec vous des solutions personnalisées.



AREAL propose avec sa gamme de logiciels de supervision TOPKAPI des produits figurant parmi les plus en vue du marché. TOPKAPI, reconnu pour sa fiabilité et sa facilité de mise en œuvre, est utilisé dans tous les secteurs industriels, des applications monopostes à la redondance et aux architectures client/serveur les plus sophistiquées.

■ **Innovover**

S'appuyant sur une forte culture des automatismes industriels, AREAL considère que la performance d'un outil se mesure aux services qu'il rend et aux économies de mise en œuvre qu'il permet. C'est pour cette raison que la société consacre une part importante de ses ressources à la recherche de solutions innovantes afin de proposer des produits à la pointe de la technique.

■ **Satisfaire**

Au delà de la qualité des produits, les utilisateurs attendent des solutions rapides répondant à leurs besoins en cas de difficulté. AREAL privilégie le résultat final, et s'attache à fournir à ses clients une assistance technique joignant la compétence et l'efficacité à l'écoute et la disponibilité.

www.areal.fr