

Module WEBSERV

Le Module WEBSERV de **TopKapi vision** rend accessibles sur Internet, Intranet ou sur une simple liaison téléphonique les données d'une ou plusieurs applications TOPKAPI vision :

- ▶ Synoptiques et Courbes
- ▶ Etats temps réel
- ▶ Alarmes et historiques
- ▶ Rapports et bilans

Ces données sont accessibles à partir de navigateurs standard (voir paragraphe *CARACTÉRISTIQUES DETAILLEES*), sans installation de composants spécifiques à TOPKAPI (plug-ins ou autres).

Mettant en œuvre bien avant qu'ils soient popularisés les principes et la technologie **Web 2.0**, Webserv assure des performances optimales pour le rafraîchissement des animations.

Grâce à ses composants Active-X préprogrammés, le serveur **WEBSERV** donne accès à l'application de supervision avec un paramétrage minimum, et sans qu'il soit nécessaire d'écrire une seule ligne de code. **L'application TopKapi est utilisable depuis un navigateur web sans qu'il soit nécessaire de l'adapter pour le Web ⁽¹⁾.**

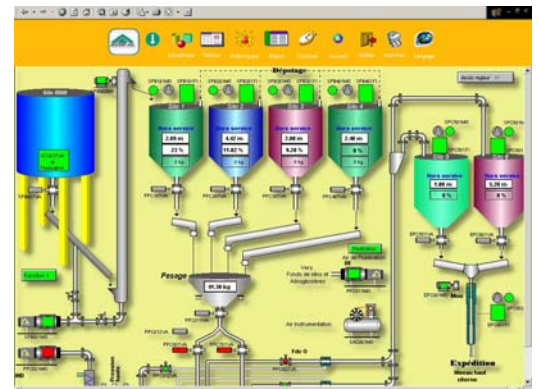
Par ailleurs, les fonctions de base permettent un accès complet aux données process ; elles garantissent l'ouverture et la possibilité pour chaque utilisateur de réaliser s'il le souhaite une application personnalisée parfaitement adaptée à ses besoins.

Passerelle entre le monde extérieur et les équipements dédiés au contrôle du procédé, WEBSERV constitue enfin un maillon indispensable à la maîtrise de la sécurité.

SYNOPTIQUES ET COURBES

WEBSERV permet l'affichage des pages synoptiques de **TopKapi**, y compris les courbes de tendance sans aucun développement. Les écrans se présentent exactement avec la même taille que sur le poste TOPKAPI original, sans qu'il soit nécessaire de faire des adaptations particulières pour le Web ⁽¹⁾. Les accès distants aux commandes, s'ils sont autorisés, sont soumis aux droits de connexion complétés des droits individuels d'accès aux commandes.

En cas de modification sur l'application de supervision, aucune modification sur l'application WEBSERV n'est nécessaire : les modifications seront directement répercutées lors de la consultation des pages.



ETATS TEMPS REEL

Col	A	B	C	D	E	F	G
1	COMMANDES			STATS			Dispositif
2	COMMANDES			COMMANDES			
3	Compteur	120	3000	100000	15-11-18		
4	Compteur	500	2000	100000	15-11-18		
5	CONTROLE APPEL			TYPE			
6	Debit	0.00	0.00	CAISSON			Normal
				CENTRAL			
				Levier			
				Indicat			
				TRACE			
8							
9	COUV			Moyens			15
				Dist			

Accès direct sans programmation aux états courants de la base de données. Le composant Active-X "Feuille de données" fournit globalement les données telles qu'elles apparaissent dans l'application de supervision.

Ce mode de visualisation est particulièrement pratique pour les liaisons bas débit qui ne permettent pas le transfert de synoptiques graphiques dans des conditions acceptables (Smartphones par exemple).

Seules les feuilles déclarées sont accessibles, et des mots de passe sont utilisés pour restreindre l'accès à la visualisation de certaines données.

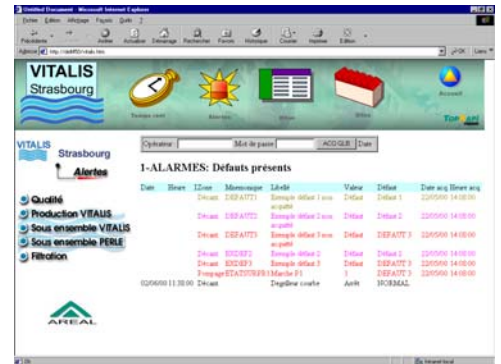
En cas de modification sur l'application de supervision, aucune modification sur l'application WEBSERV n'est nécessaire : les modifications seront directement répercutées lors de la consultation des pages.

Les accès distants aux commandes, s'ils sont autorisés, sont soumis aux droits de visualisation complétés des droits individuels d'accès aux commandes.

VUES D'ALARMES ET D'HISTORIQUES

Comme pour les états temps réel l'accès aux vues d'alarmes et d'historiques s'appuie sur un composant Active-X servant les données telles qu'elles existent sur le poste de supervision, les modifications de configuration étant automatiquement répercutées.

Acquittement des défauts par simple clic sur une ligne de la vue ; les acquittements peuvent être invalidés globalement par sécurité ou soumis aux droits de connexion complétés des droits individuels.



RAPPORTS ET BILANS



Accès aux bilans TopKapi avec interface préprogrammée sans écriture de code spécifique.

Accès à tous les rapports, bilans et autres fichiers par de simples liens hypertextes. WEBSERV est fourni avec des exemples facilitant la création de vos propres applications d'accès aux données.

SECURITE

CONNEXION RESEAU

Les paramètres système globaux de restriction d'accès au réseau ainsi que les paramètres d'accès distant fixés sur le serveur permettent de fixer la liste des postes associés à leurs mots de passe qui sont autorisés à se connecter au réseau.

WEBSERV

WEBSERV joue un rôle de filtre entre l'application TopKapi vision et le monde extérieur. Les actions qui peuvent être menées via WEBSERV sur les applications TOPKAPI Vision sont strictement limitées à ce qui a été paramétré dans le WEBSERV. Par ailleurs le répertoire des applications TOPKAPI Vision n'est pas accessible en mode partagé depuis le monde extérieur : c'est un **canal client/serveur propriétaire (et non système)** entre WEBSERV et TOPKAPI Vision qui permet d'accéder aux données de supervision.

Ce canal gère l'ensemble des échanges de données, y compris l'accès aux fichiers. L'absence d'utilisation de canaux systèmes (partage de disque, serveur FTP ou autre) - qui sont les plus sujets aux failles de sécurité - est une garantie quasi infaillible d'immunité aux intrusions externes si le système est paramétré correctement.

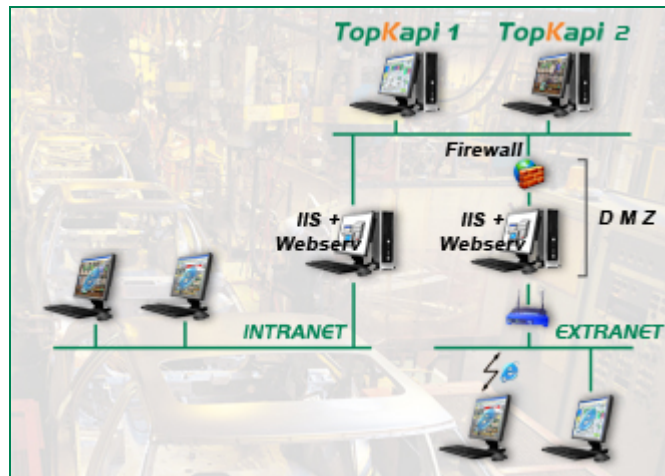
ACCES RESTREINT

Un simple paramétrage des droits d'accès des utilisateurs permet de protéger l'accès aux différentes pages (synoptiques, courbes, alarmes, historiques, états courants, bilans,...). L'utilisateur est invité à s'identifier dès la page d'accueil. Ensuite, il ne peut accéder qu'aux pages pour lesquelles il a une autorisation.

TOPKAPI VISION

Pour parfaire la chaîne de sécurité, l'accès aux commandes (télécommandes, réglages, acquittements,...) peut être globalement invalidé. Dans le cas contraire toute action sera soumise aux mêmes conditions que celles qui sont exigées dans TopKapi vision pour effectuer cette même action, à savoir nom et mot de passe opérateur.

EXEMPLES D'ARCHITECTURE



CARACTERISTIQUES DETAILLEES

WEBSERV peut être installé sur un poste équipé d'une licence **TopKapi vision** ou sur un ou plusieurs postes indépendants. Il est serveur de données d'une ou plusieurs applications TOPKAPI Vision, application locale ou applications sur des postes reliés par réseau TCP-IP. WEBSERV n'est pas protégé en nombre d'installations, ce sont les serveurs TOPKAPI qui disposent ou non des droits d'accès web.

Clients Web

Les postes clients doivent être équipés d'un simple navigateur compatible HTML 4.01⁽²⁾. Les dispositifs mobiles PDA, Smartphone sont utilisables et bénéficient pleinement, outre les affichages graphiques, de la visualisation en mode texte qui est souvent mieux adaptée.

(1) Dans les limitations imposées par l'interface destinataire, induisant quelques restrictions sur le rendu des couleurs, le multifenêtrage, etc. Pour un rendu de qualité lorsqu'on développe une application destinée à être visualisée sur le web, il est impératif de vérifier le rendu final sur le web au fur et à mesure des développements.

(2) Pour plus de détails, consulter le site www.w3.org.