

AGUAS ANDINAS (Santiago du Chili) : Un centre de contrôle dernier cri

AGUAS ANDINAS :

Aguas Andinas est la plus grande société de traitement d'eau du Chili, une des plus importantes d'Amérique Latine.

L'entreprise fournit l'eau potable, collecte et de traite les eaux usées pour une population de plus de 6 millions d'usagers de Santiago du Chili et de ses banlieues. (pour plus d'information, voir le site web www.aguasandinas.cl)

La plus grande partie des installations réparties sur les 700 km² de la concession et interconnectées par plus de 20.000 kilomètres de réseau sont télégérées et télécontrôlées depuis le Centre de Contrôle Opérationnel (CCO).



CENTRE DE CONTROLE OPERATIONNEL (CCO) :

Avec son design technologique et architectural d'avant-garde, le Centre de Contrôle Opérationnel est le pilier de l'activité centralisatrice.

Il fonctionne 24h sur 24, 365 jours par an, et intègre en temps réel toutes les informations d'exploitation, centralisant la prise de décision et optimisant la gestion à l'aide de ses divers systèmes informatiques de dernière génération.

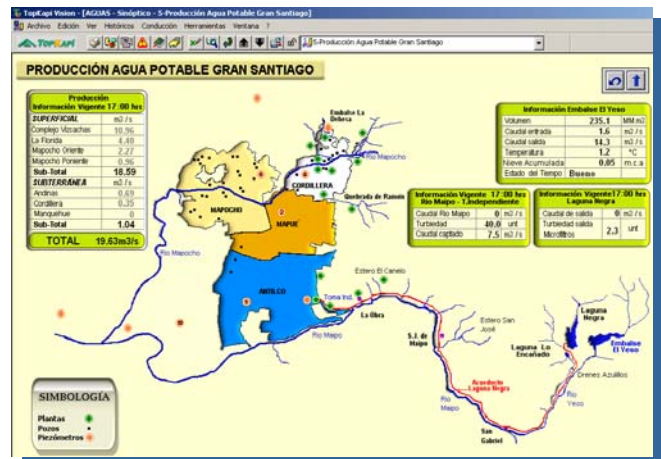
Ainsi, avec l'appui de la technologie, une meilleure anticipation permet de répondre aux impératifs de production, transport, distribution d'eau potable, et de collecte et traitement des eaux résiduaires.

Cela aboutit, en fin de compte, à la satisfaction des exigences des usagers par un service efficace et de qualité.

PLATEFORME SCADA TOPKAPI :

L'infrastructure de télécontrôle d'Aguas Andinas s'appuie sur le système SCADA TOPKAPI Parmi les caractéristiques, on note :

- La redondance Topkapi sous Windows 2000 Server.
- 8 clients fixes, 40 clients flottants et 135 clients web avec accès depuis un réseau Intranet ou Internet
- Une application de 40 000 variables, avec collecte d'information en provenance de plus de 600 automates
- Intégration d'une grande variété d'automates et stations distantes par l'intermédiaire des pilotes de communication (Applicom, Modbus, Modbus horodaté, Client OPC ou DDE, Proto SMS).
- Transfert des données d'historiques du superviseur vers un SGBD ORACLE par ODBC et mécanisme Transfer.EXE.



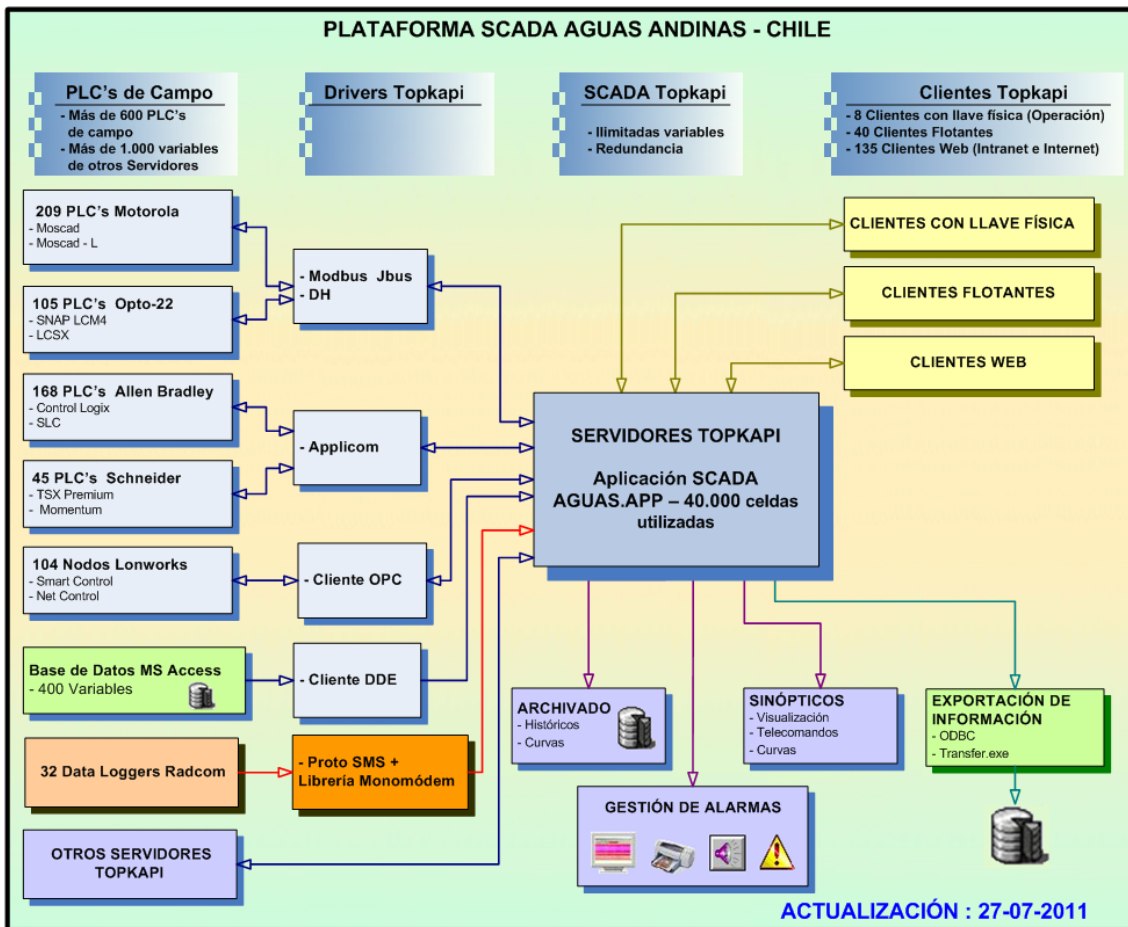
TOPKAPI - DÉVELOPPEMENT, SUPPORT ET ASSISTANCE :

L'architecture TOPKAPI du centre de contrôle opérationnel a été mise en œuvre par le personnel de la Société (Sous-division télégestion), avec la participation et la coopération permanente des différents secteurs opérationnels de l'entreprise.

Concernant le cadre technologique, il s'est appuyé sur le savoir-faire et les conseils du Groupe Agbar, tandis qu'Areal a apporté son expérience, et un support technique de premier ordre.

Aujourd'hui, avec près de 10 ans de fonctionnement ininterrompu, le centre de contrôle opérationnel est devenu un outil vital dans le fonctionnement d'Agua Andinas. Ses fonctionnalités et ses capacités ont été essentielles pour assurer un approvisionnement fiable, de qualité et toujours disponible.

Pour sa part, la polyvalence et la souplesse de Topkapi ont permis à l'information du centre de contrôle opérationnel de circuler à travers les différents secteurs de la société, offrant un support aux différents profils, rôles et responsabilités : des opérateurs du centre de contrôle, connectés en permanence à la plate-forme SCADA Topkapi pour s'acquitter de leurs fonctions de supervision et de contrôle à distance, aux plus de 130 clients Web bénéficiant d'un accès sporadique selon leurs besoins d'informations à jour.



SLF/Jul.2011