

AGUAS ANDINAS (Santiago de Chile): Una gran empresa requiere de un gran Centro de Control

AGUAS ANDINAS :

Agua Andinas se constituye en la empresa sanitaria más grande de Chile y en una de las mayores de América Latina.

Otorga servicios de Agua Potable, Alcantarillado y Tratamiento de Aguas Residuales a una población estimada de más de 6 millones de personas distribuidas en Santiago y las localidades periféricas de la Región Metropolitana. (Para mayores antecedentes, visite su Página Web : www.aguasandinas.cl).

Gran parte de las instalaciones distribuidas en los 700 km² de concesión e interconectadas por más de 20.000 kilómetros de redes son telecontroladas o telesupervisadas desde su Centro de Control Operativo (CCO).



CENTRO DE CONTROL OPERATIVO (CCO) :

Con un diseño de vanguardia tecnológica y arquitectónica, el Centro de Control Operativo es eje de la operación centralizada.

Opera las 24 horas los 365 días del año integrando en tiempo real la información de todas las áreas operativas, centralizando la toma de decisiones y optimizando la gestión de todas sus herramientas informáticas con la tecnología más avanzada.

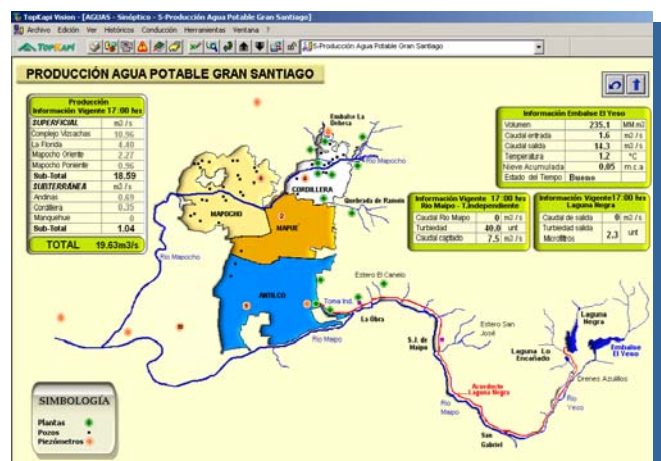
De esta forma, con visión de futuro y el apoyo de herramientas tecnológicas se da soporte a los requerimientos de Producción, Transporte, Distribución de Agua Potable, y Recolección y Tratamiento de Aguas Residuales.

Así se logra satisfacer adecuadamente las exigencias de los clientes, con un servicio eficiente y de calidad.

PLATAFORMA SCADA - TOPKAPI :

TOPKAPI es la plataforma SCADA que soporta la infraestructura de telecontrol de Aguas Andinas. Entre sus características se tiene :

- TOPKAPI en redundancia bajo Windows 2000 Server.
- 8 clientes fijos, 40 clientes flotantes y 135 clientes Web con acceso desde Intranet o Internet.
- Aplicación de más de 40.000 celdas, que recoge información de más de 600 Estaciones Remotas de campo.
- Integración de una heterogénea variedad de RTU's o PLC's y dispositivos a través de diferentes drivers y opciones Topkapi (Applicom, Modbus, Modbus/Dh, Cliente OPC, Cliente DDE, ProtoSMS).
- Exportación de información histórica SCADA a Sistemas de Información Técnica (ORACLE), vía ODBC y mecanismo Transfer.EXE.



TOPKAPI – DESARROLLO, SOPORTE Y ASISTENCIA :

La Arquitectura **TOPKAPI** del Centro de Control Operativo ha sido implementada por personal propio de la Compañía (Subgerencia de Telecontrol), contándose con la participación y colaboración permanente de las distintas áreas operativas de la empresa.

En el ámbito tecnológico se ha contado con el know-how y asesoría del Grupo Agbar, mientras que Areal ha aportado su experiencia, soporte y asistencia técnica de primer nivel.

Actualmente, con cerca de 10 años de operación sin interrupciones, el Centro de Control Operativo se ha consolidado como una herramienta vital en la operación de Aguas Andinas. Sus funciones y capacidades han resultado fundamentales para garantizar un suministro confiable, de calidad y siempre disponible.

Por su parte, la versatilidad y flexibilidad de Topkapi ha permitido que la información del Centro de Control Operativo fluya hacia diferentes áreas de la Compañía, otorgando soporte a diferentes perfiles, funciones y responsabilidades: desde los operadores del Centro de Control -conectados en forma permanente a la plataforma SCADA Topkapi para realizar sus funciones de supervisión y telecomando-, hasta los más de 130 clientes Web con acceso esporádico según sus necesidades de información actualizada.

